



# IRMIR

## GRES CERAMICO

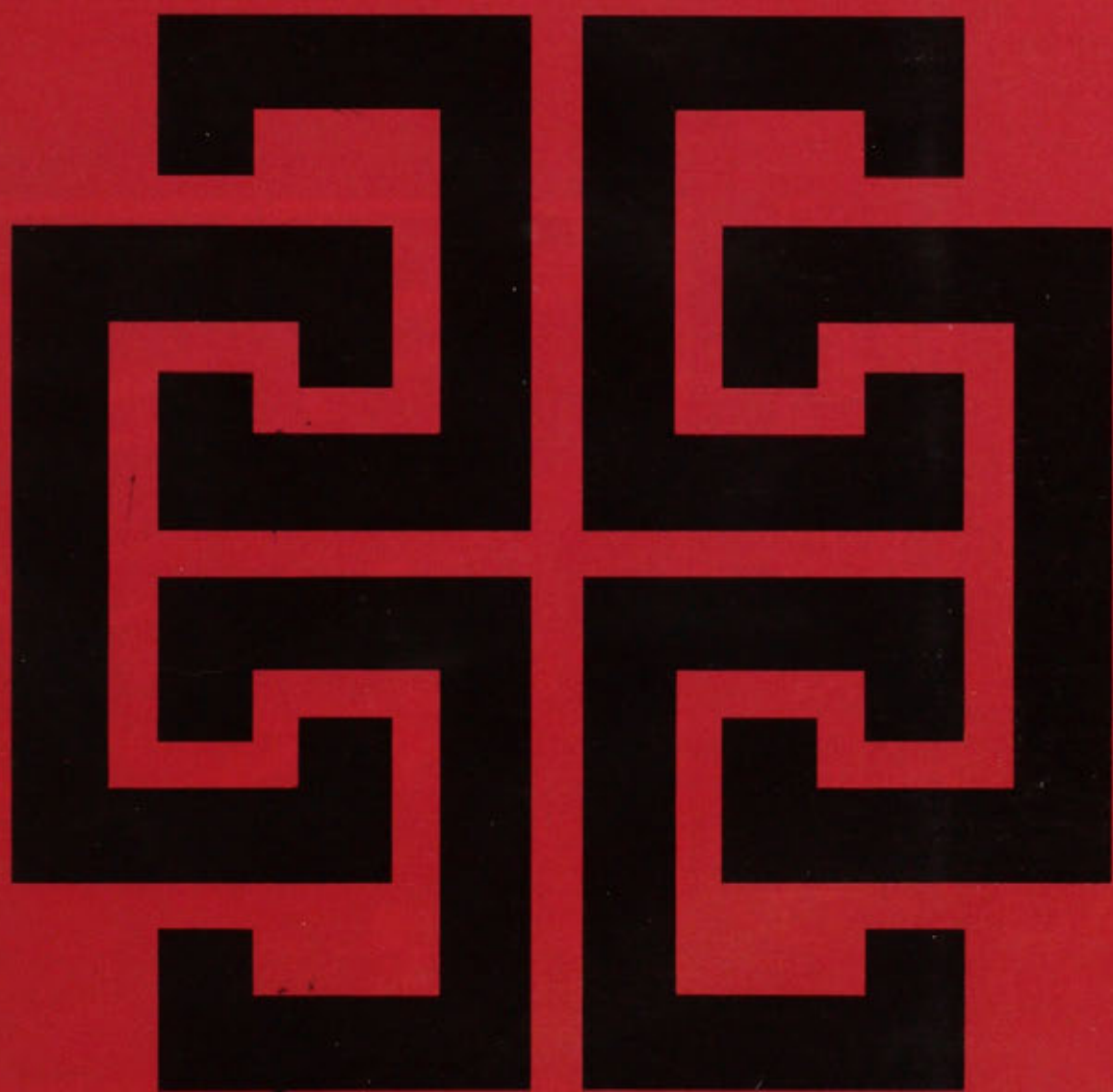
LAS DALIAS 2723, FONOS 499542-252436, Stgo.

GRES CERAMICO OPACO  
Y ESMALTADO, PISOS Y  
REVESTIMIENTOS, RELIEVES,  
PISOS INDUSTRIALES  
ANTIACIDOS, BRISE - SOLEILS.



**ENTREGAS RAPIDAS:**

ANUNCIAMOS A LOS SEÑORES ARQUITECTOS LA INAUGURACION DE UN NUEVO HORNO AUTOMATICO QUE PERMITIRA SATISFACER SUS DEMANDAS EN PLAZOS MUY BREVES

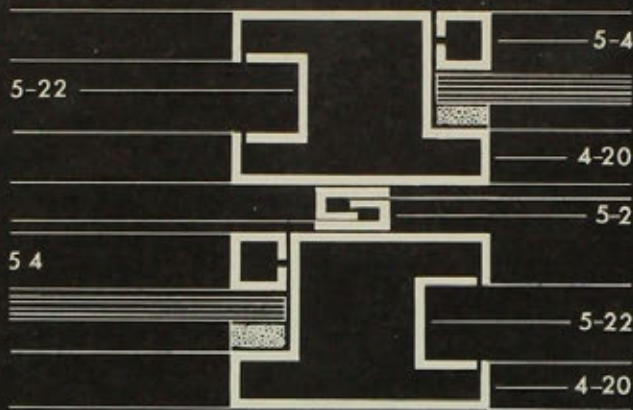


CINTAC

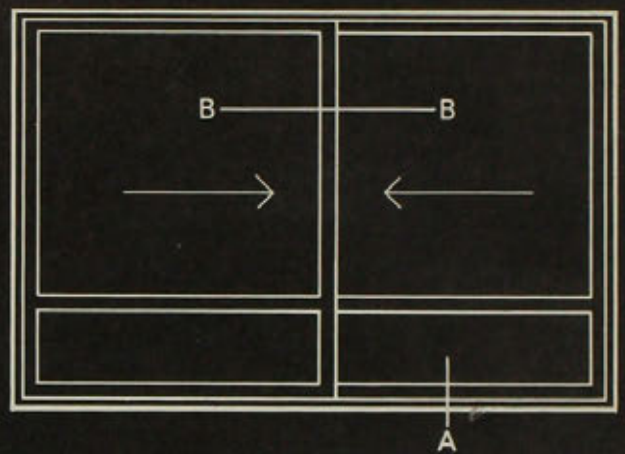
VENTAS: PLANTA MAIPU CAMINO A MELIPILLA 8920 FONDO: 374008 EXPOSICION 1702 FONDO: 92358



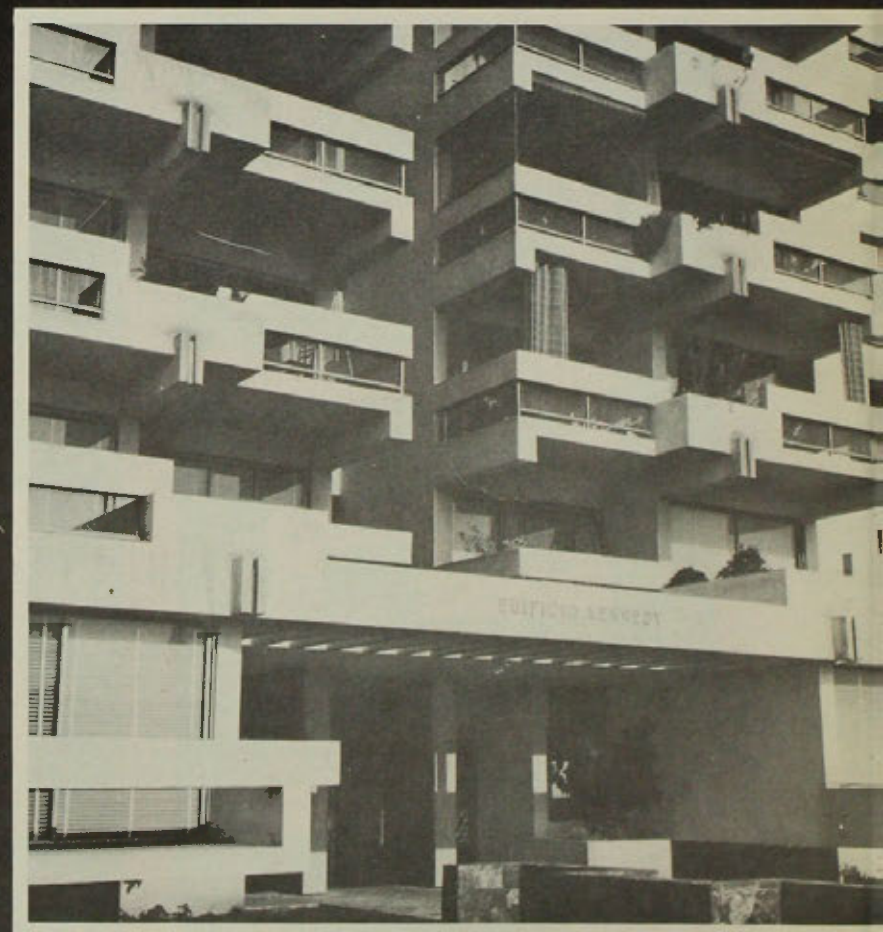
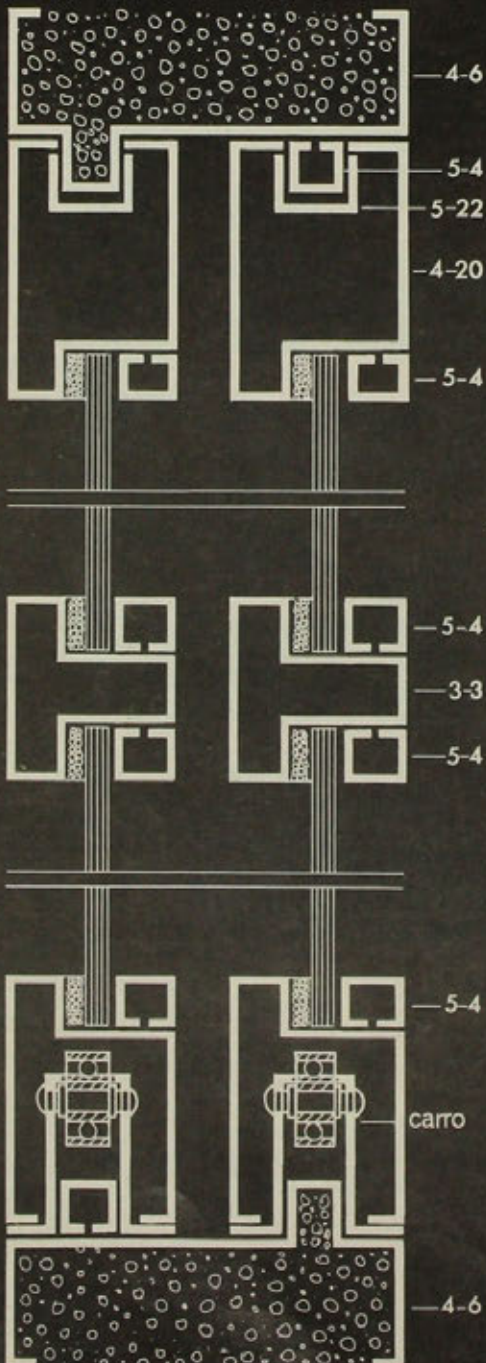
Corte A-A



Elevación



Corte B-B



Obra: Edificio Kennedy  
 Ubicación: Vespucio-Kennedy  
 Arquitecto: Jaime Bendersky  
 Constructora: Tekton Soc. Ltda.  
 Maestranza: Favea  
 Constructor: Tomas Fürst F.





nal de corredera en  
o Kennedy una solución en perfiles

**CINTAC**



MESSINA Y MORENO

ORIGINAL DE UNIVERSIDAD DE CHILE



EN 1929, MIES VAN DER ROHE DISEÑO LA SILLA BARCELONA  
VEALA EN "EL MUSEO DE ARTE MODERNO" EN NUEVA YORK  
Y COMPRELA EN LOS SHOW ROOMS DE KNOLL EN 29 PAISES.



# SERGIO ROCCA

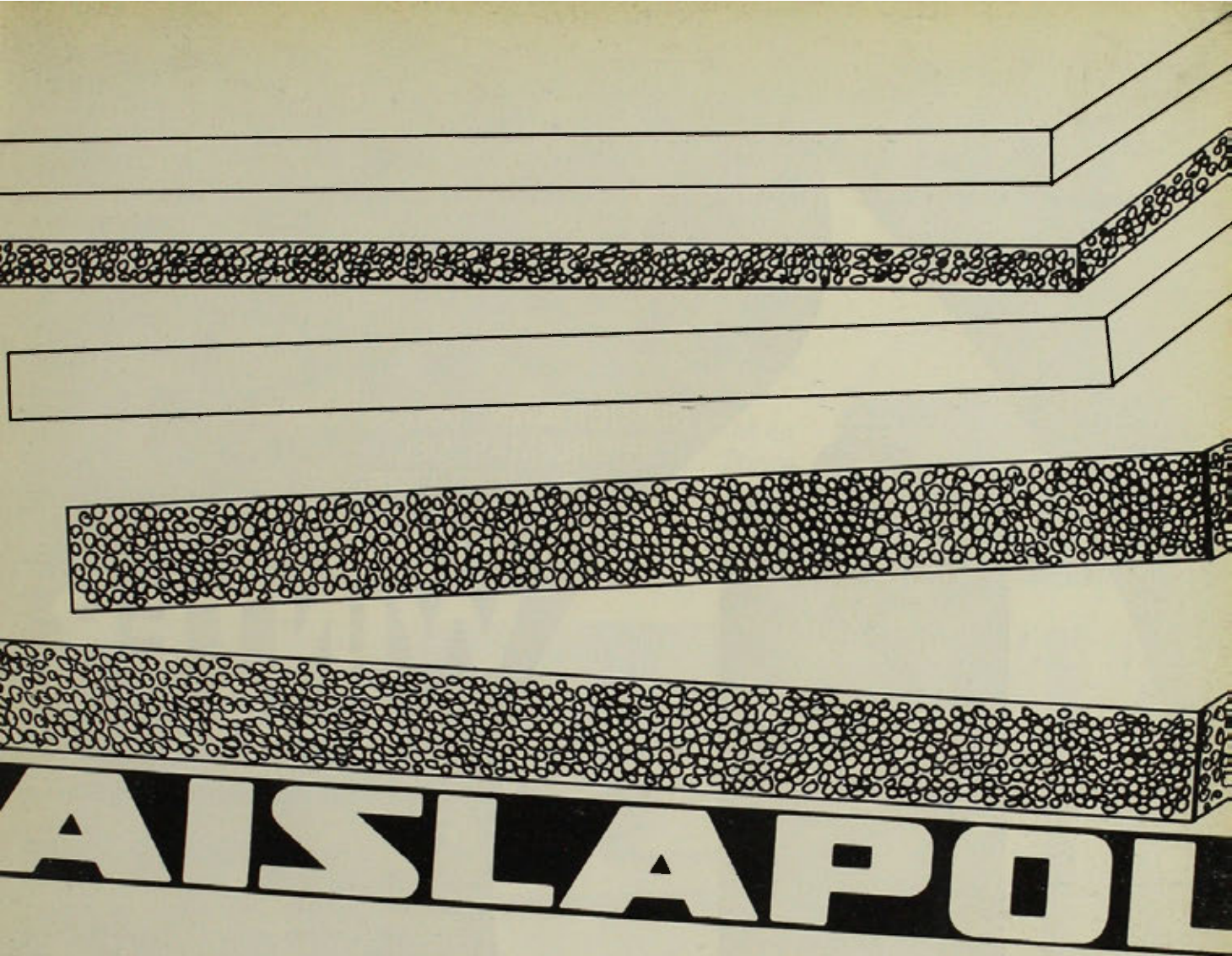
AMUEBLAMIENTO PARA EJECUTIVOS Y OFICINAS  
PROVIDENCIA 1951 · FONO 256973 · FCA. 4ª AVENIDA 1164.

Único representante de Knoll international



ORIGINAL DE UNIVERSIDAD DE CHILE





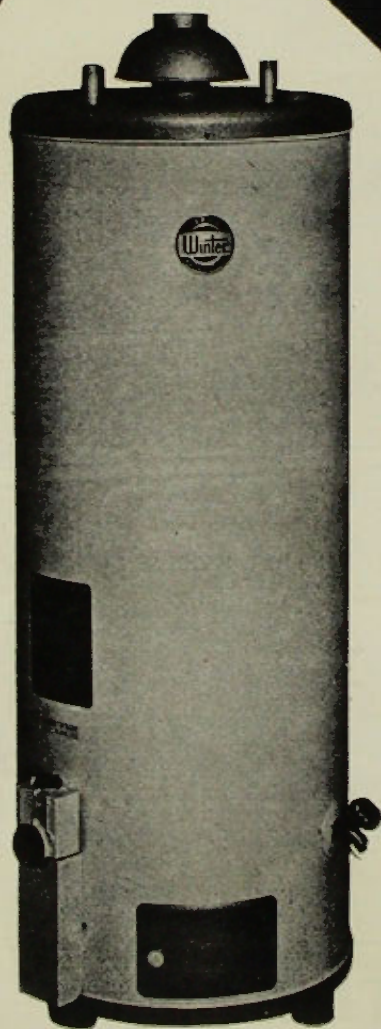
es el mejor aislante... Adquiéralo en  
todos los espesores y tamaños en:



**TODO PARA  
CONSTRUIR**



SOLUCIONAN TODOS LOS  
PROBLEMAS DEL  
AGUA CALIENTE



# TERMOS WINTER A GAS

LICUADO Y CAÑERÍA

- ECONOMICOS, RAPIDOS, SILENCIOSOS
- FUNCIONAN CON CUALQUIER PRESION DE AGUA, GAS O TEMPERATURA DE ENTRADA
- CONTROLES IMPORTADOS CON PILOTO DE SEGURIDAD Y SOBRE SEGURO TERMICO
- TEMPERATURA REGULABLE EXTERIORMENTE HASTA 80° C
- TAMAÑOS DESDE 80 HASTA 260 LITROS

FABRICADOS POR  
METALURGICA WINTER S. A.  
CAUPOLICAN 811 - 815 — CASILLA 3018  
FONOS: 41947 - 257199 — STGO.-CHILE

DETERMINACION DEL TAMARO

	NUMERO DE BANDOS	NUMERO DE DORMITORIOS	NUMERO DE PERSONAS APROX.
80 LTRS.	1	1	2-3
130 LTRS.	2	3	5
160 LTRS.	3	4	7
200 LTRS.	3	4	9
260 LTRS.	4	5	10 O MAS
<small>ESCUELAS, GIMNASIOS, HOTELÉS: 10 DUCHAS POR HORA.                      PELUQUERIAS: 10 LAVADOS DE CABEZA POR HORA.                      CALEFACCION A GAS DE CAÑERIA 6.600 K. CAL /HR.                      CALEFACCION DE GAS LICUADO 10.000 K. CAL /HR.</small>			

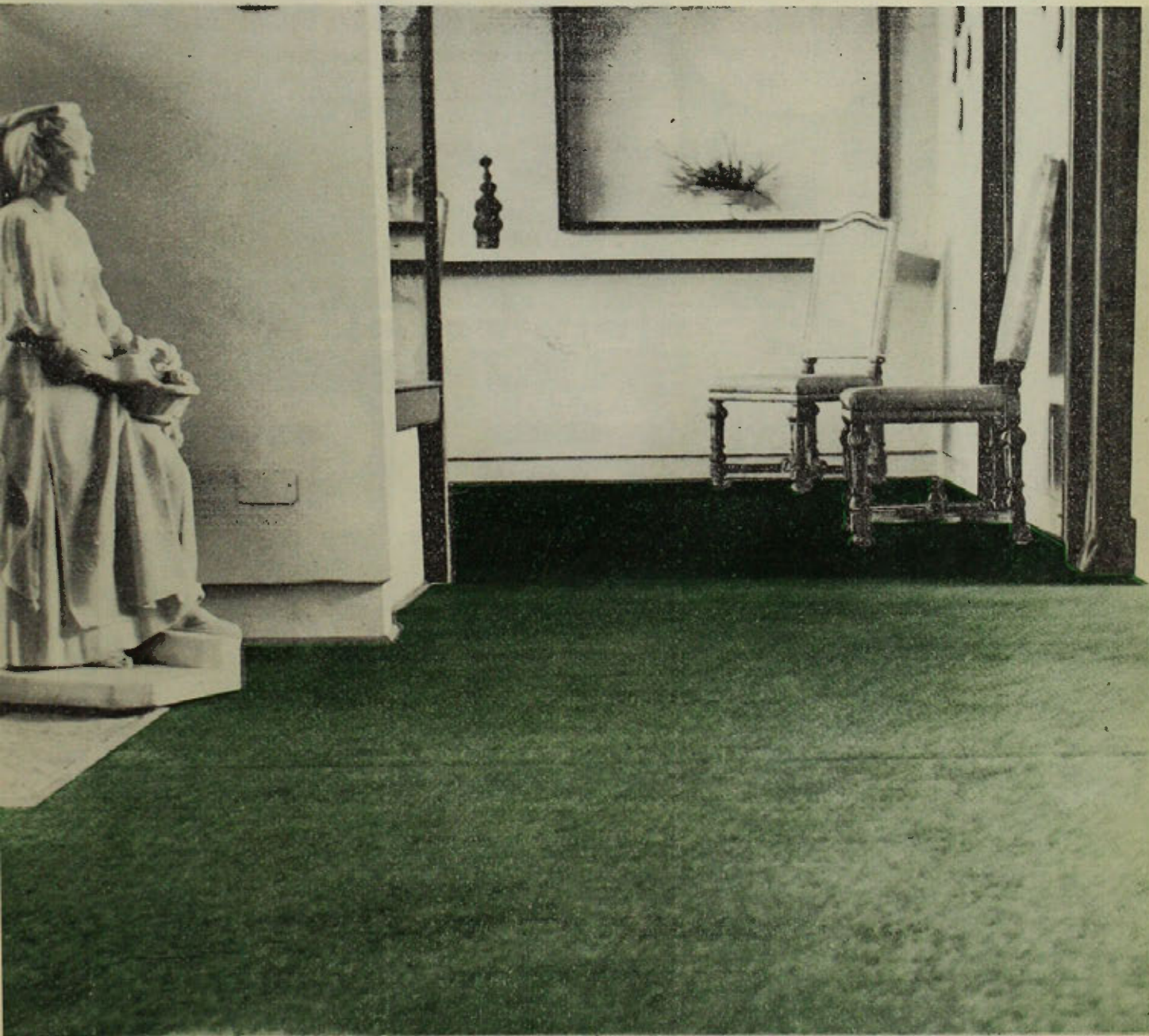
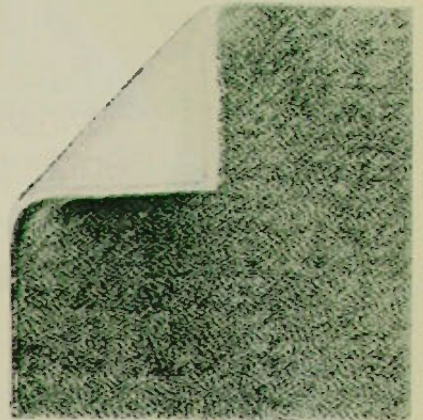


# REPLAFOAM

## EL MAS MODERNO CUBREPISOS DE MURO A MURO

*REPLAFOAM se destaca en todo ambiente por su distinción. Sus texturas en lana y acrílica le brindarán un suave caminar en su casa ú oficina, además no se mancha ni absorbe humedad.*

*Visite hoy el salón de exhibición y ventas REPLAFOAM en Providencia 1080 - Torres de Tajamar - Local 26 - Fonos 460144 - 50898 - Santiago.-*





Terciado  
Masisa

Chapa  
Masisa

Asientos y  
respaldos  
contra-  
chapados  
Masisa

Terciado  
Masisa  
enchapado

Puerta  
Masisa  
enchapada

Puerta  
Masisa

Placa  
Masisa  
Enchapada

Placa  
Masisa  
Estampada

Placa  
Masisa

# PRODUCTOS MASISA

**PRODUCTOS MASISA: LA NOBLEZA DE LA MADERA Y LA MAS ALTA TECNICA DE LA INDUSTRIA AL SERVICIO DE LA MUEBLERIA Y LA CONSTRUCCION.**

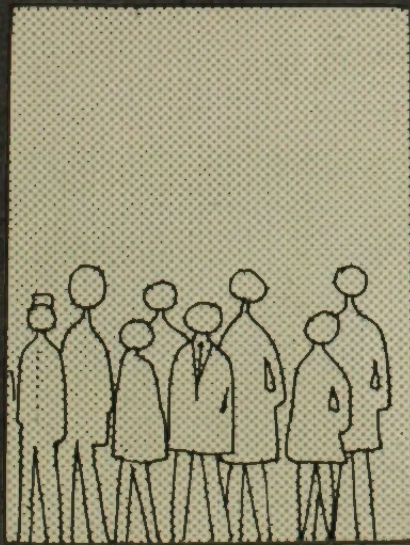
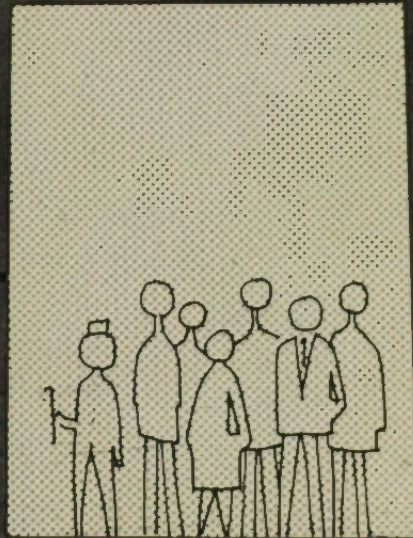
## **MADERAS Y SINTETICOS S.A.**

GERENCIA DE VENTAS: SANTIAGO  
División Aglomerados:  
Av. Blanco Encalada 3083 Teléfono 98811  
División Laminados:  
Conferencia 589 Teléfono 95567  
GERENCIA GENERAL:  
Casilla 40-A Teléfono 2451 Chumpullo, VALDIVIA.  
Plantas en Valdivia y Chiguayante



ORIGINAL DE UNIVERSIDAD DE CHILE





ASCENSORES

**Westinghouse  
Y ATLAS**


DISTRIBUIDORES E INSTALADORES  
INGENIEROS ASOCIADOS

**SIGMA S.A.**

PHILLIPS 40 · 5° PISO · TELEFONO: 30053 · SANTIAGO

ORIGINAL DE UNIVERSIDAD DE CHILE





FIERRO REDONDO PARA CONSTRUCCION

**MAURICIO HOCHSCHILD S.A.I.C.**

**DEPARTAMENTO ACEROS Y METALES**

EN ANTOFAGASTA · VALPARAISO · SANTIAGO · CONCEPCION  
PUNTA ARENAS · DISTRIBUIDORES DE PRODUCTOS CAP  
YESO ROMERAL · PERFILES Y CAÑERIAS COMPAC

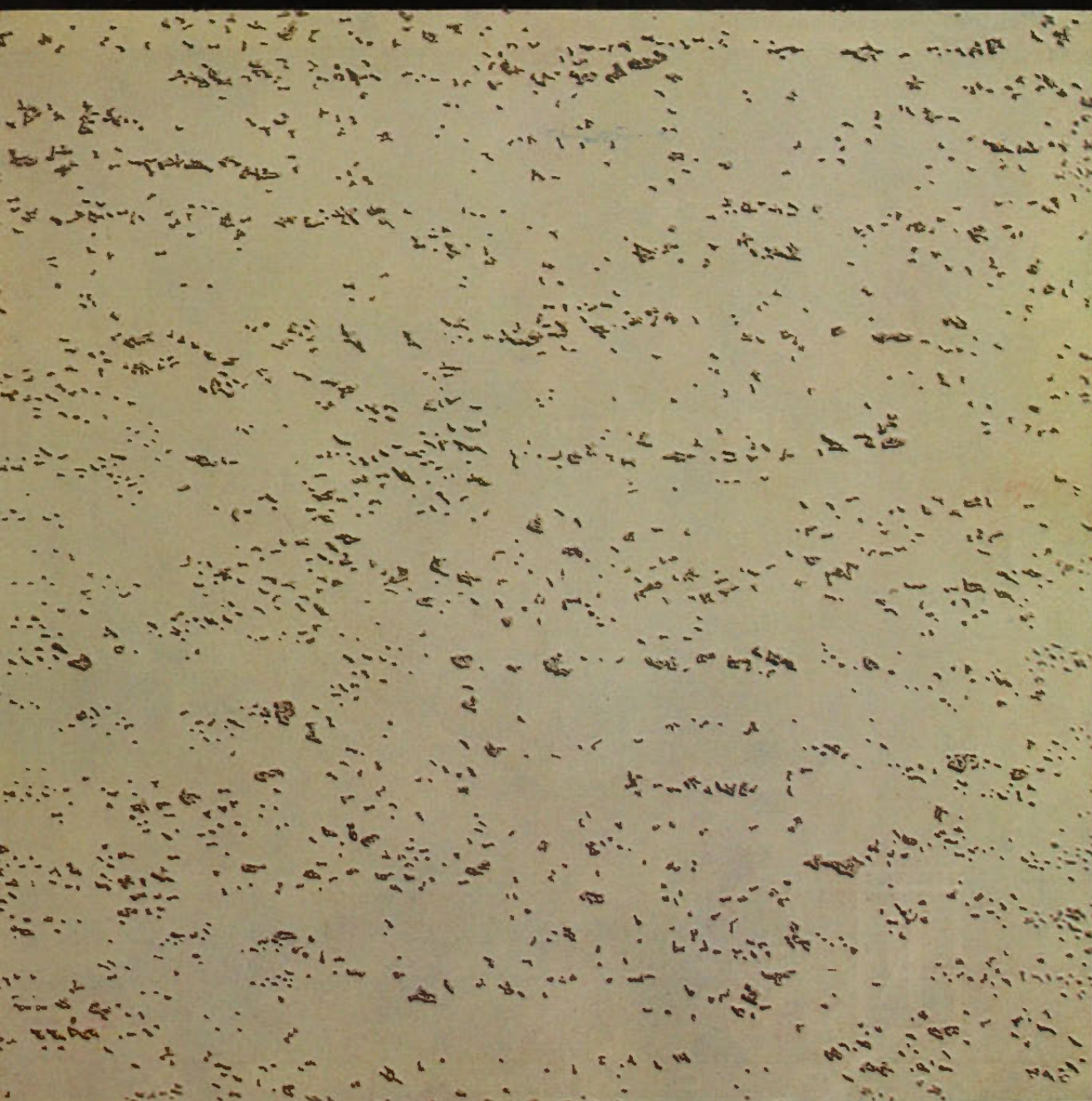
ORIGINAL DE UNIVERSIDAD DE CHILE



PIZARREÑO presenta un piso de lujo... y distinto

SUPER  
**Flexit** TRAVERTINO  
en relieve

que sugiere toda la belleza y suntuosidad del mármol italiano





SUPER  
**Flexit** TRAVERTINO  
333 x 333 mm.

Toda la reminiscencia de esa incomparable belleza resalta por una cuidadosa elaboración unida a las inalterables cualidades que son tradicionales en los pisos Super Flexit.

Eternos y económicos, los pisos Super Flexit Travertino son ideales en lugares de intenso tráfico donde se requiere un piso elegante, decorativo e insonoro.



Desde 1935, la calidad justifica nuestro éxito

**PIZARREÑO**  
Capital y Reservas E° 92.000.000

Agentes Generales:

Agencias Graham S. A. C. - Cooperativa Sodimac Ltda. - Distribuidora Délano S. A. - Gildemeister S. A. C.

ORIGINAL DE UNIVERSIDAD DE CHILE





**la  
precisión**

también es importante  
en la fabricación  
de puertas y ventanas  
metálicas

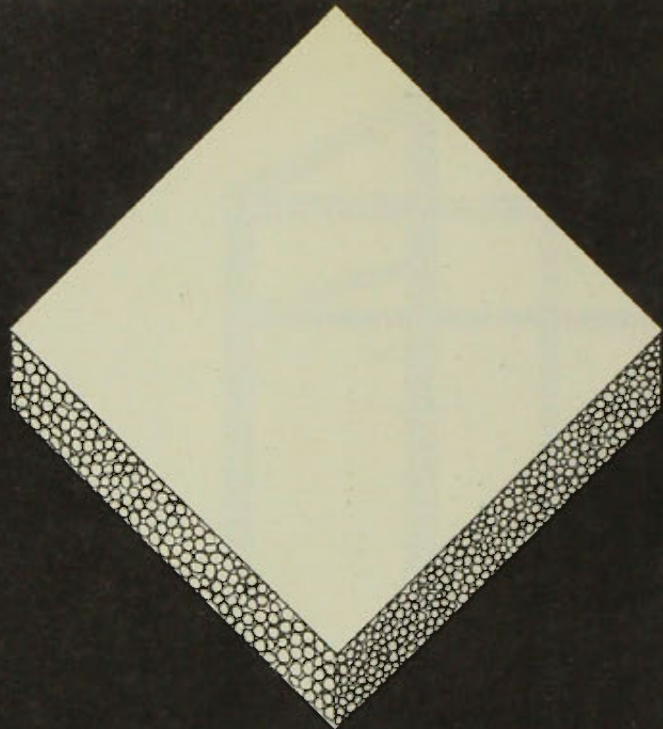
confíe la ejecución  
de sus diseños a

**melloni  
hnos.**

fabricantes de  
puertas y ventanas de acero  
cerrajería en general

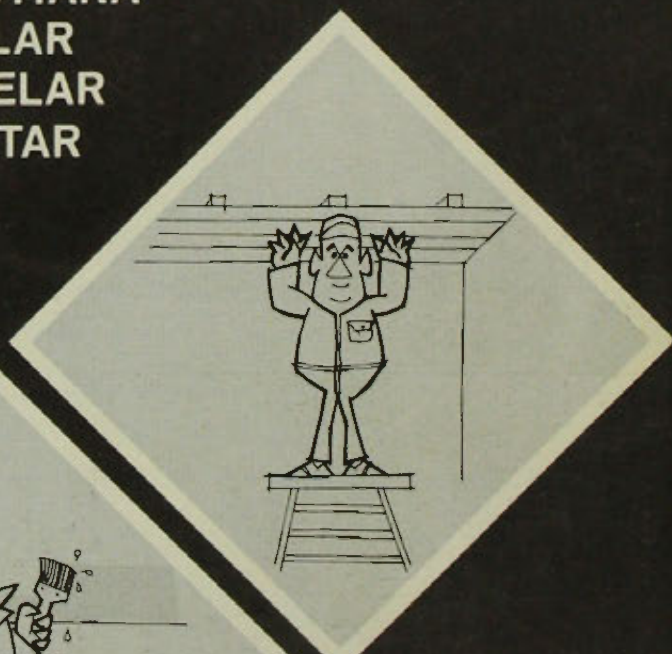
Carrascal 3725 · Fono: 733927 · Santiago.



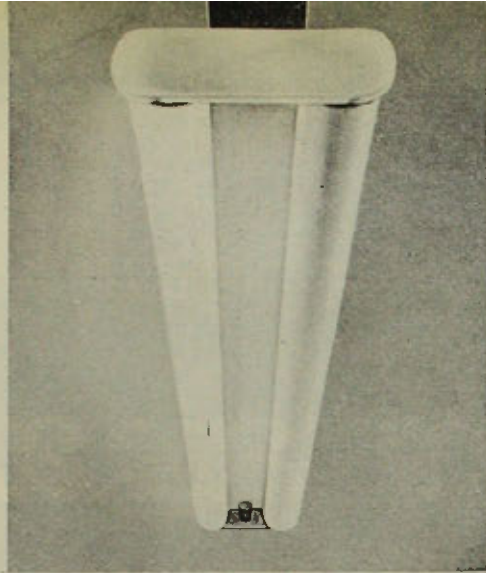


INSTALANDO  
**AISLAPOL**

COMO PLANCHA DE CIELO  
UD. SE EVITARA  
AISLAR  
ENCIELAR  
PINTAR







Un tubo agotado consume igual energía eléctrica que si estuviera encendido!

Razón suficiente para que lo cambie ahora... y **comience a poner desde ya el color preciso de tubo que necesita su local o actividad.**

recuerde:

**Sólo los tubos fluorescentes Philips le ofrecen una variedad de 5 colores diferentes, creados para dar la iluminación perfecta en cualquier uso!**



27  
Hogar  
Living,  
comedores,  
salas de estar,  
Salas de  
representaciones

29  
Bodegas  
Alumbrado público

33  
Oficinas,  
fábricas,  
escuelas,  
talleres,  
tiendas;  
donde no se requiere  
buena discriminación  
de colores, pero sí  
alto nivel de  
iluminación.

54  
Tiendas de géneros,  
fiambrerías,  
carnicerías;  
donde se requiere mejor  
rendimiento de color, pero  
menor nivel de  
iluminación.

55  
Fábricas textiles,  
imprantas,  
salas de exposición,  
talleres de  
pintura o dibujo;  
en cualquier lugar  
donde se requiera  
una perfecta  
discriminación  
de colores.

Solamente PHILIPS ha creado una gama completa de colores en luz fluorescente, para que usted disponga del color preciso para su actividad y, de este modo, gane el máximo rendimiento en su negocio. Por otra parte, también PHILIPS ha creado el mejor ballast para los mejores tubos fluorescentes, los PHILIPS, y al instalarlos juntos Ud. se asegura 7.000 horas ininterrumpidas de duración de su luz.

Y por último, un consejo: ¿sabe Ud. que cada tubo fluorescente agotado le consume la misma cantidad de energía eléctrica que si estuviera encendido? Por eso, renueve uno a uno sus tubos y, al renovarlos, adquiera ese tubo de color preciso que su negocio necesita.

uno de ellos tiene en su color... a luz que ese sector requiere!



Si usted quiere saber cual es el tubo indicado para el máximo rendimiento en su negocio, escribanos a Depto. de Luz PHILIPS, Av. Santa María 0760 y, a vuelta de correo, recibirá la información necesaria.

Nombre .....

Dirección .....

Actividad o negocio .....

**PHILIPS**  
ORIGINAL DE UN PATENTE DE CHILE



# una ventana al futuro...

LAS INFINITAS FORMAS DEL PLASTICO PVC RIGIDO DE CRECIENTE USO EN EUROPA  
AHORA A SU ALCANCE

Bajo costo, con una presentación de lujo  
Gran rendimiento de colocación en obra  
Livianos y de alta resistencia al impacto  
Uniones soldadas, herméticas, realmente impermeables  
material incombustible  
Infinita variedad de perfiles  
Inalterables a la intemperie  
Color incorporado e invariable  
No requiere mantención  
Quincallería incorporada  
Alta aislación termo-acústica

# ferroplast

LIMACHE 1636 - FONO: 883757 - VIÑA DEL MAR

LICENCIA TECNICA DE COVEMA  
PLASTIC PROCESSING MACHINERY — MILANO



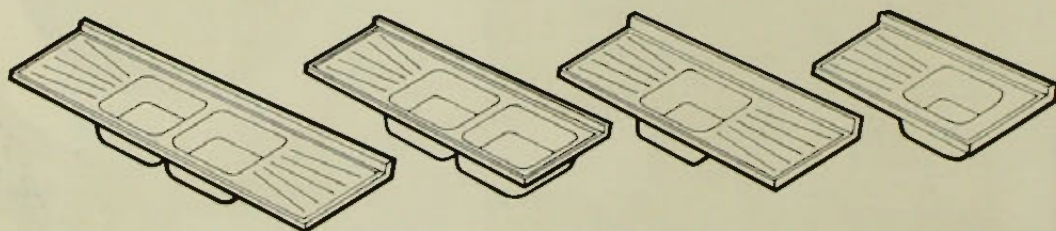
1968

1968



# lavaplatos acero inoxidable

cuatro modelos standard  
adaptables a cualquier mueble de cocina



**OCEANIA**  
2 TAZAS Y 2 SECADORES  
192 x 53 cm

**AFRICA**  
2 TAZAS Y 1 SECADOR  
lado izquierdo o derecho  
152 x 53 cm

**EUROPA**  
1 TAZA Y 2 SECADORES  
132 x 53 cm

**NORTEAMERICA**  
1 TAZA Y 1 SECADOR  
lado izquierdo o derecho  
92 x 53 cm



**INDUSTRIAS  
ARREDONDO**

SAN IGNACIO 1462 FONDO 52793



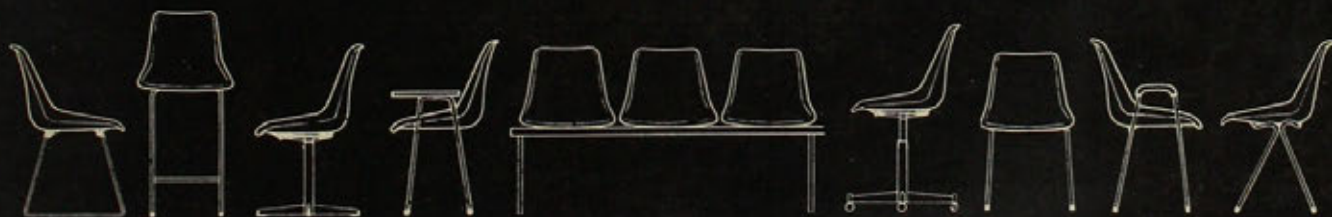


# hille

## LA SILLA DEL MEJOR RESPALDO



### MODELOS:



Silla slide

Taburete fijo

Silla giratoria sin ruedas

Silla escolar

Silla Banqueta (3)

Silla giratoria con ruedas

Silla no apilable

Sillón apilable

Silla apilable

MARCA Y DISEÑO REGISTRADO

**MUZARD Y CIA. LTDA.**  
MERCED 16 · FONO: 35643

POLIPROPILENO SHELL  
UN DISEÑO DE ROBIN DAY



ORIGINAL DE UNIVERSIDAD DE CHILE



# Línea 88

la nueva máquina de escribir para oficinas creada por Olivetti. Por los múltiples servicios de que está dotada la línea 88, se la puede describir justamente como la más completa entre las máquinas de escribir manuales.



Bandera 131 - Fono 63116 - Santiago

**olivetti** de Chile



# ES GAS Y MUCHO MAS

## ¿HAY ALGUNA BEBIDA DE MARCA ABASTIBLE?



No es la especialidad de Abastible. Pero el 90% de las industrias que producen bebidas mejoran la calidad y logran la máxima higiene, gracias al Gas Licuado Industrial Abastible. ¿Cómo así? Así: LA CROWN CORK les presta sus servicios, grabando en hornos litográficos las marcas de las bebidas en las tapitas-corona. Para ello, usa Gas Licuado Abastible, así como para adherir el corcho del interior de las tapas. La notable economía que se obtiene beneficia a los productores y a los consumidores de las más famosas bebidas coronadas por las tapitas-corona. Como éste, son innumerables los usos del Gas Licuado Industrial Abastible en las más diversas industrias de Chile.



# abastible

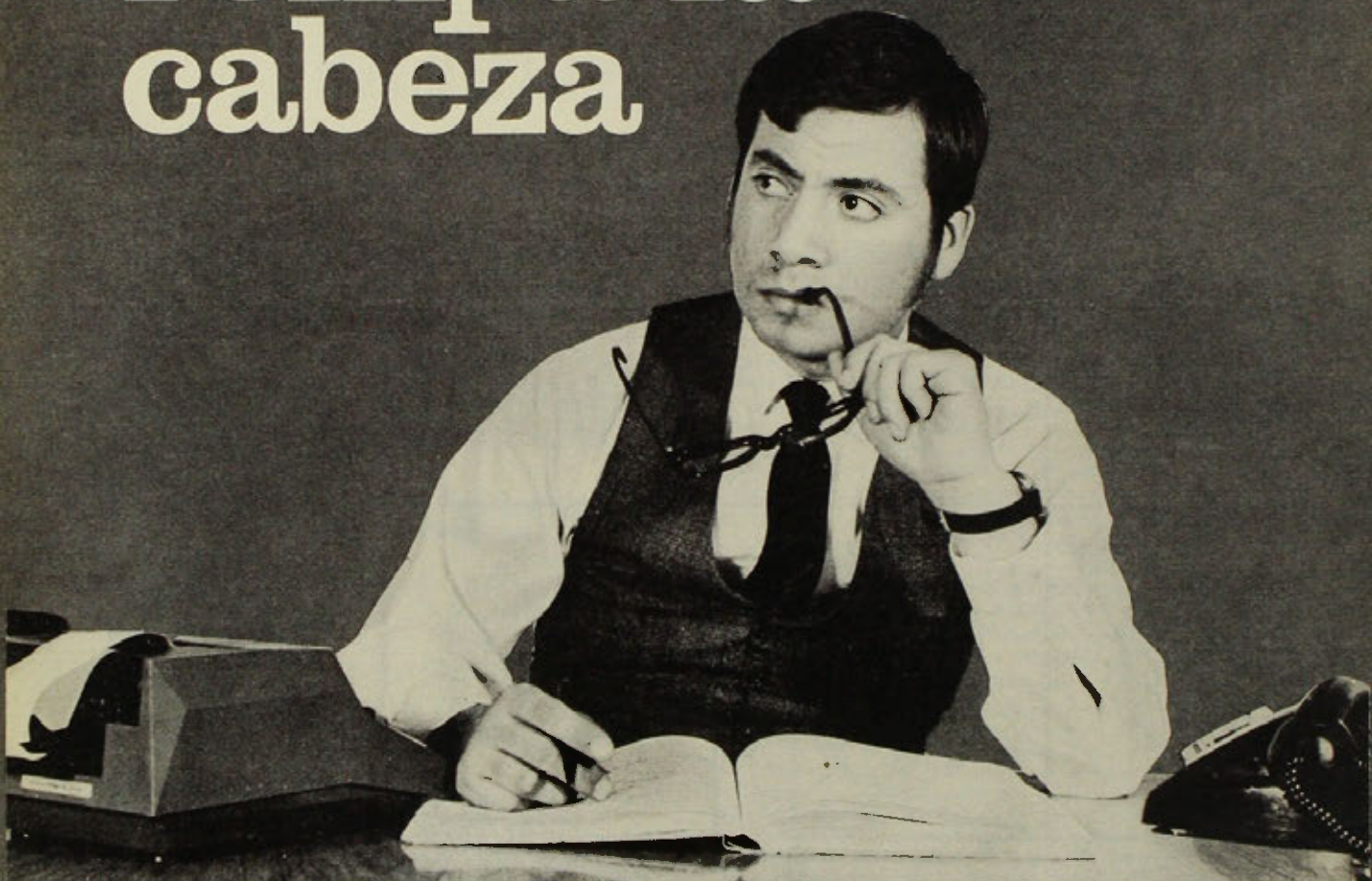
es gas y mucho más

VICUÑA MACKENNA 55  
FONO 381683





# no se rompa la cabeza.



nuestro departamento

## almacenamiento y movimiento de mercaderías

le resuelve todos los problemas  
estudios, costos, proyectos, ejecuciones, palletización para  
industrias, mayoristas y comercio  
pida la visita de un ingeniero especializado sin compromiso



ALFONSO  
WOLF  
S.A.G.L. M.R.

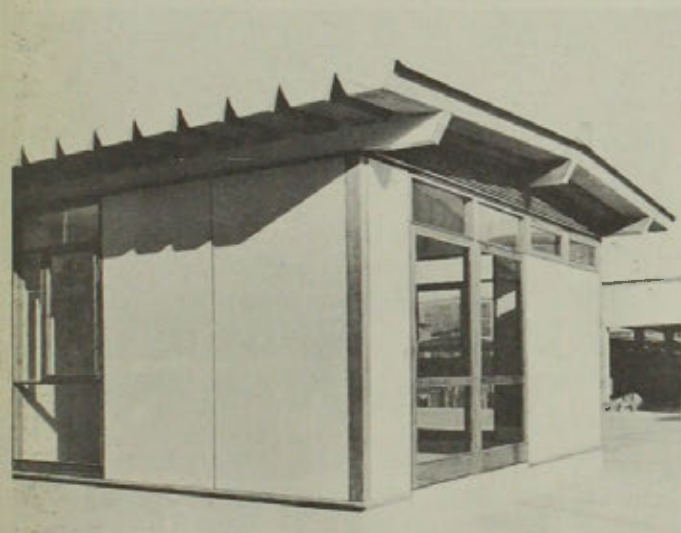
NUEVA YORK 53 · CASILLA 4078 · FONOS 83081 · STGO.



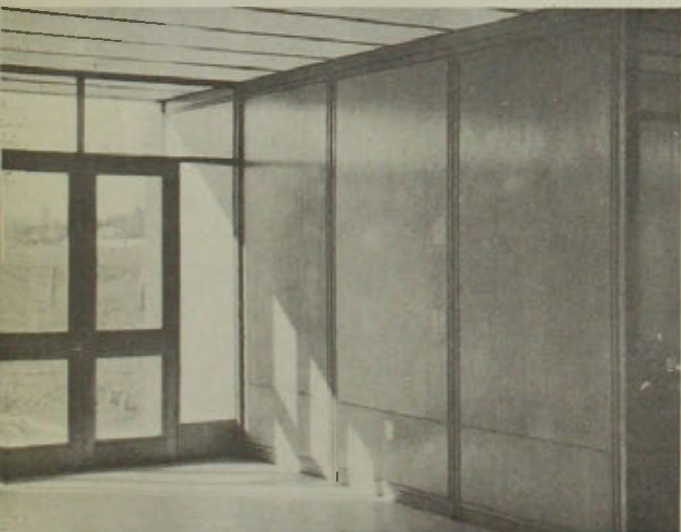
la era modular  
tiene hoy  
una respuesta

# ELEMENT

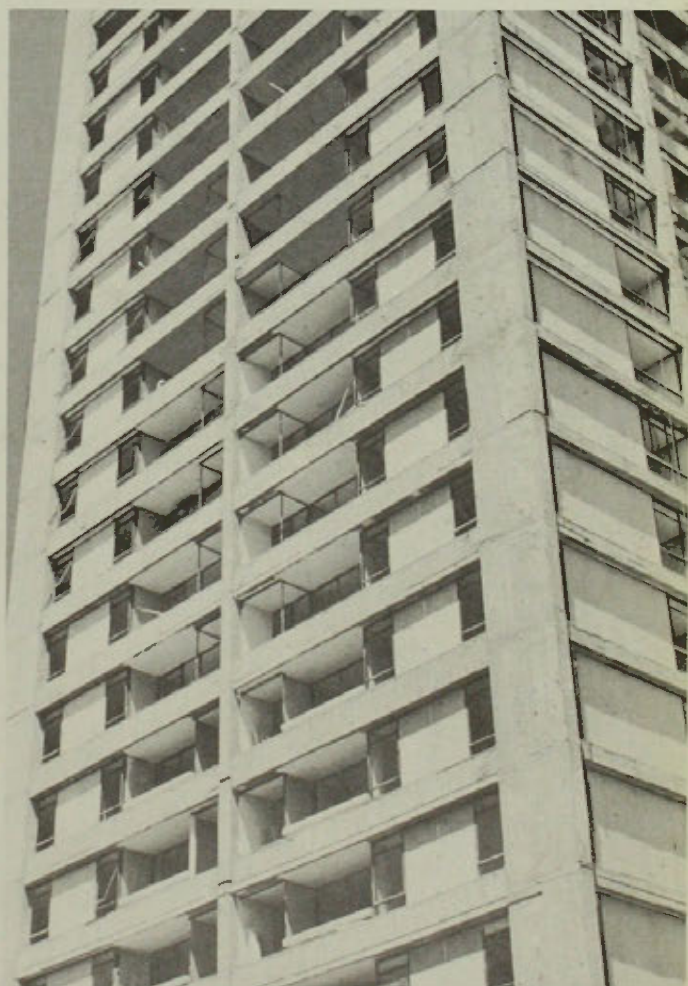
sistema de paneles estructurales y divisorios totalmente industrializados. Adecuados para resolver sus problemas en:



viviendas



tabiques y paneles divisorios  
en departamentos, oficinas,  
escuelas, hospitales, hoteles, etc.



paramentos exteriores de edificios



ARQUITECTOS ASESORES: BARELLA - LAWNER

G. MORENO VIAL  
EMPRESA INDUSTRIAL

LOURDES / CARRASCAL, FONOS: 734070-733483-734898.  
SANTIAGO · CHILE



# PANELES

# ELEMENT

## CARACTERISTICAS TECNICAS

El nuevo sistema Element se compone:

- Paneles estructurales de 70 mm. espesor
- Paneles divisorios de 50 y 70 mm. espesor
- Complementados con una amplia línea de puertas, ventanas y piezas modulares
- Revestidos en : asbesto cemento - cholguán volcánica, masisa o durolac.
- Aislados térmica y acústicamente bajo el sistema complex de compartimiento
- Provistos de instalaciones eléctricas y sanitarias embutidas a punto de conectar
- Protegidas sus partes de madera por imprimantes y dispersales plásticas selladoras

## CARACTERISTICAS ESTRUCTURALES

Los paneles Element fueron sometidos a ensayos estructurales en el Departamento de Investigaciones Científicas y Tecnológicas de la Universidad Católica de Chile, según consta en el certificado N° 20.779, obteniendo una alta calificación como sigue:

- Panel autosoportante
- Alta resistencia a cargas verticales. Resiste 10,750 kgs.
- Resistencia a la flexión 1,400 kgs.
- Resistencia a esfuerzo horizontal 1,800 kgs.
- Resistencia al impacto
- Paso de un panel de 120 x 240 x 7 cms. = 40 kgs.

## USAR EL SISTEMA ELEMENT SIGNIFICA SOLO VENTAJAS EN EL DISEÑO

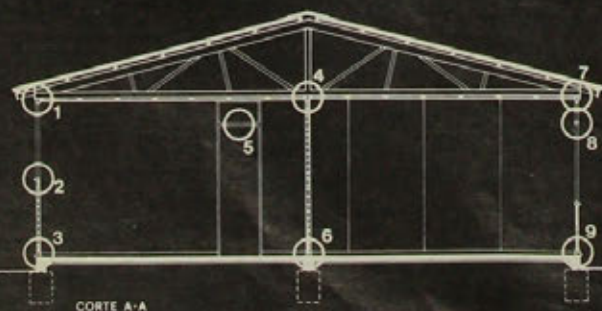
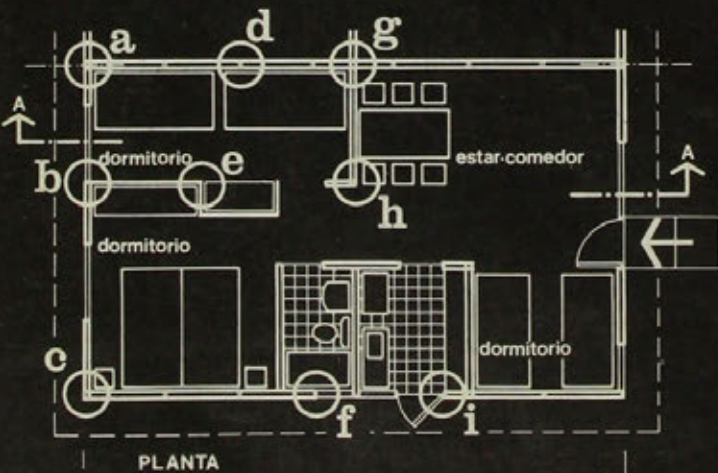
- ADAPTABILIDAD: Element se adapta a todos los proyectos de viviendas, escuelas, hoteles, hospitales, instalaciones comerciales e industriales, etc., etc.
- FLEXIBILIDAD: Por la gran variedad de paneles y piezas accesorias, Element no rigidiza el diseño.
- ELEGANCIA: La unión entre los elementos modulares produce una cantería de elegante línea.

## EN OBRA

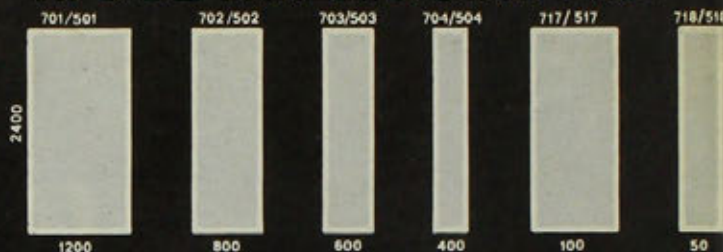
- MONTAJE EN SECO: Sólo es necesario conectar los elementos modulares.
- 100% TERMINADOS: Ud. recibirá en obra todos los elementos que necesita absolutamente terminados.
- RAPIDEZ: Elimina todos los sistemas tradicionales creando condiciones excepcionales para un alto rendimiento de la obra de mano.
- NINGUNA PERDIDA POR DESTRUCCION: Los paneles Element no se quiebran, ni se saltan con el transporte y trato en obra.
- ELIMINA IMPREVISTOS: Ya que todo está programado.

## OTRAS VENTAJAS

- COSTO FIJO: Por primera vez Ud. sabrá el monto de su inversión.
- ECONOMICO: Su precio desplaza todo lo conocido.
- CALIDAD: El sistema Element es fabricado en base a normas europeas de calidad y bajo estricto control industrial.
- GARANTIA: La industria garantiza cada uno de sus productos.
- ASESORIA TECNICA: El sistema Element está respaldado profesionalmente por arquitectos e ingenieros que asesoraron cada uno de sus proyectos.

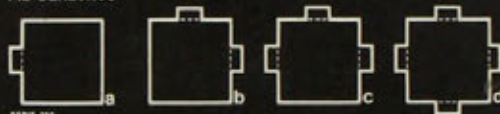


## TIPO DE PANELES STANDARD

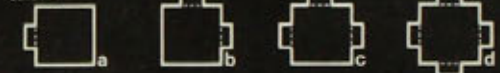


## PIEZAS ACCESORIAS

### PIE DERECHOS



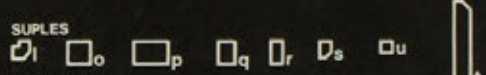
### SERIE 800



### SOLERAS



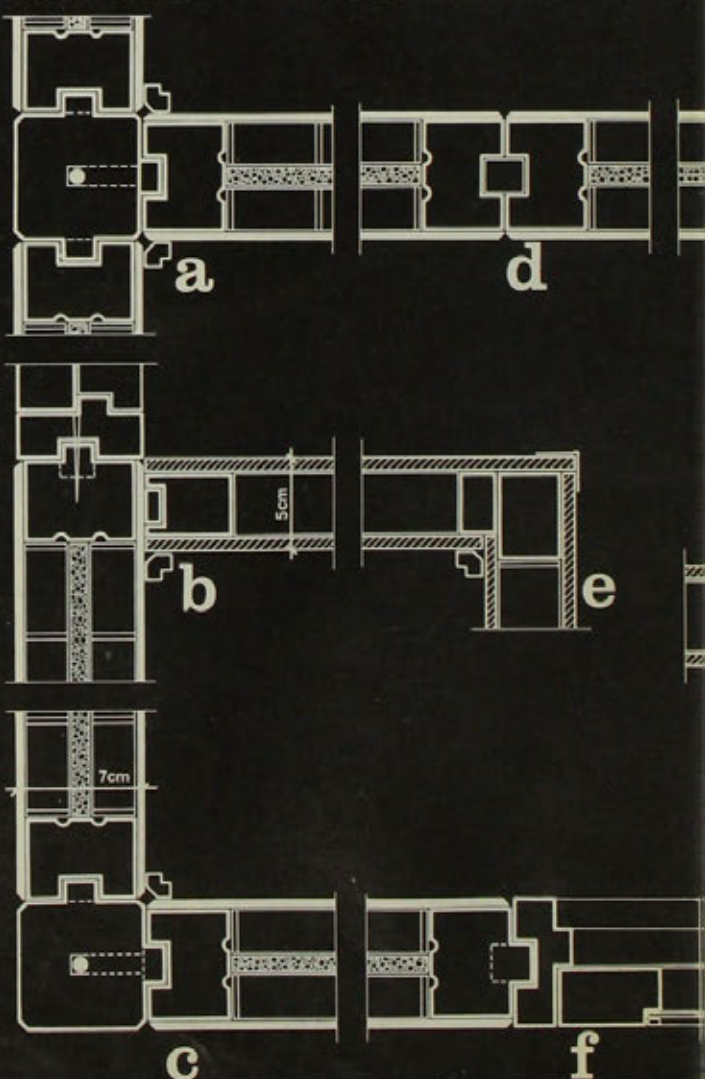
### SERIE 100



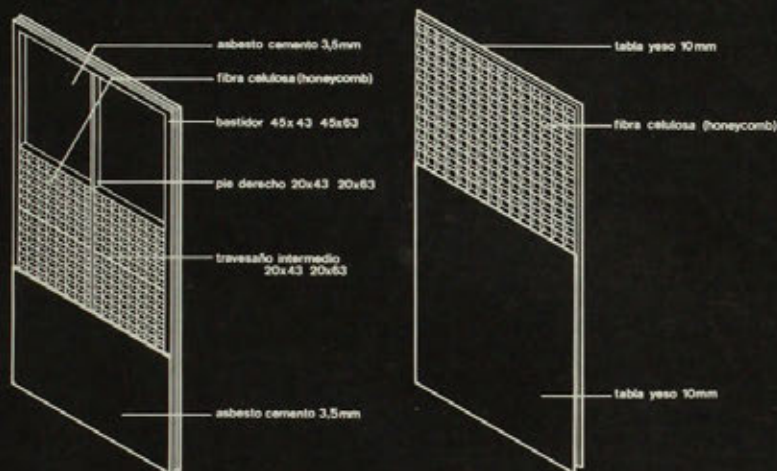
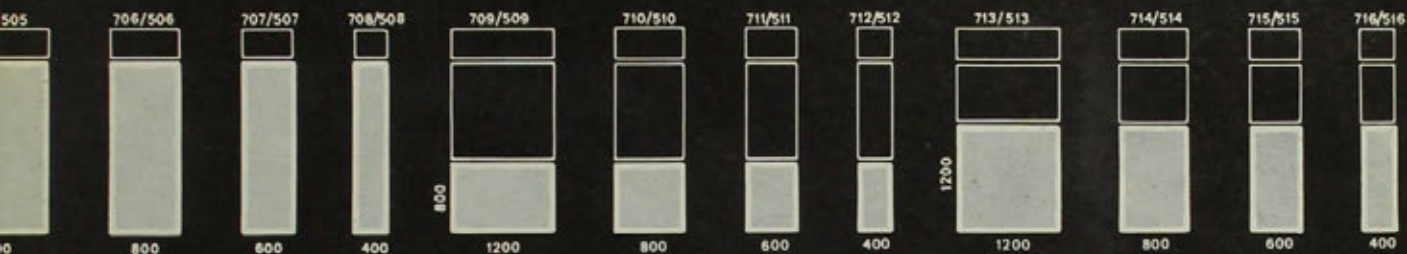
### SUPLES

0 1 2 3 4 5 cm

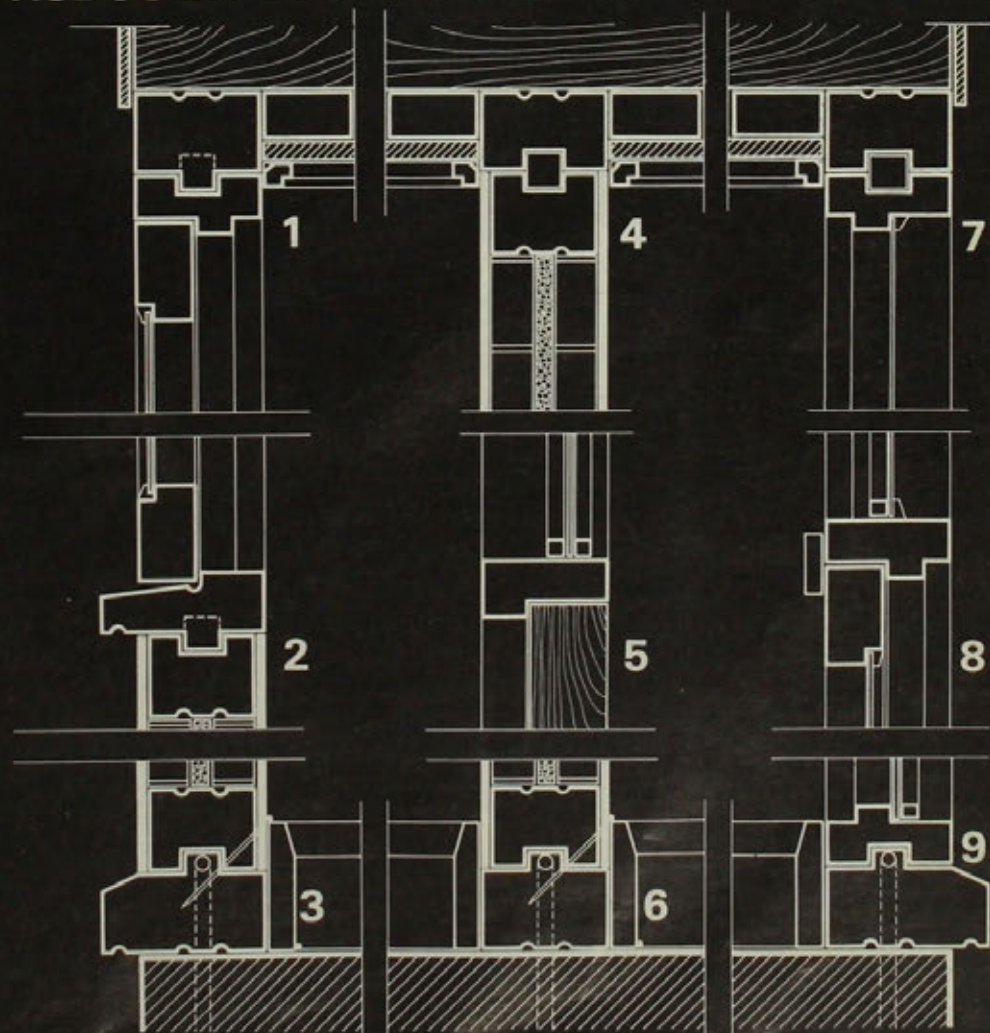
## NUDOS EN CORTE HORIZONTAL



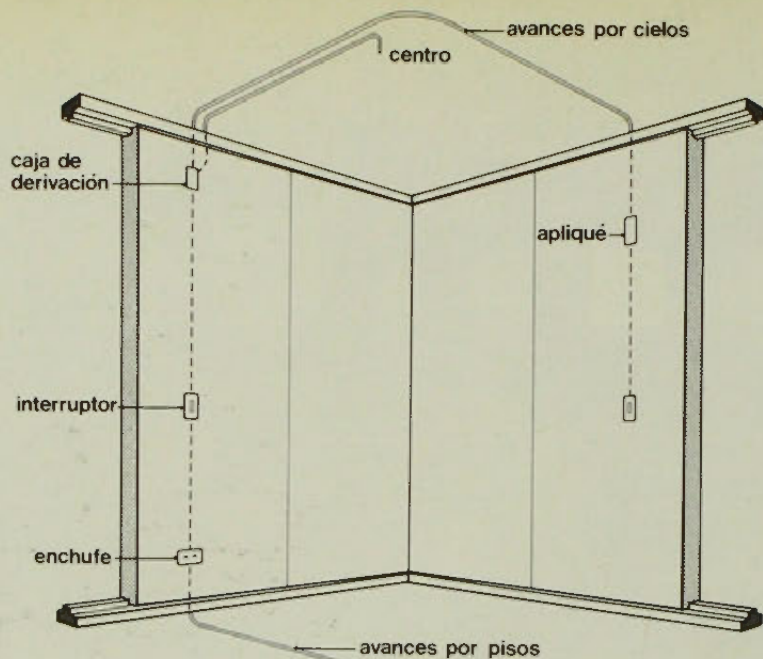




## NUDOS EN CORTE VERTICAL







LOS PANELES  
ELEMENT RESUELVEN  
SUS PROBLEMAS DE  
INSTALACIONES ELECTRICAS

SE ENTREGAN CON  
LA TUBERIA Y CAJAS  
DE ACERO PREEMBUTIDAS  
CUALQUIERA QUE SEA  
EL TRAZADO DE  
LA RED PROYECTADA

## ¿PORQUÉ PODEMOS GARANTIZAR LA CALIDAD DE LOS PANELES **ELEMENT** ?

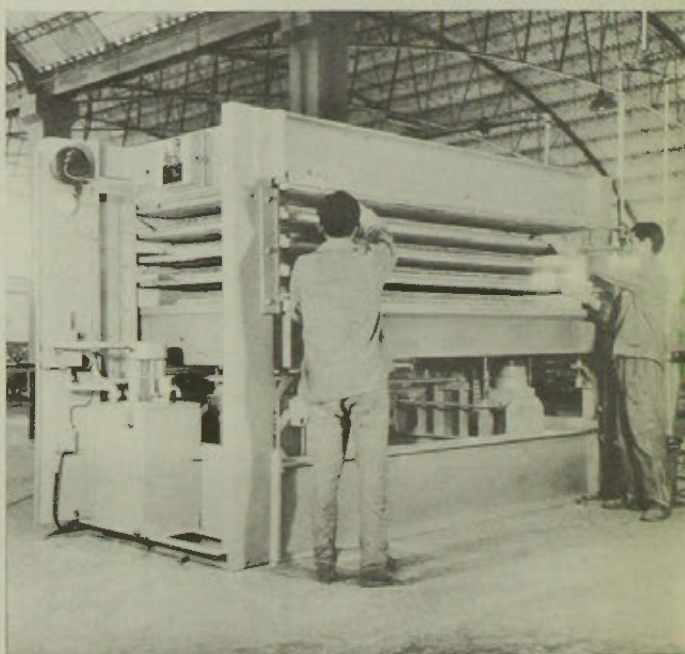
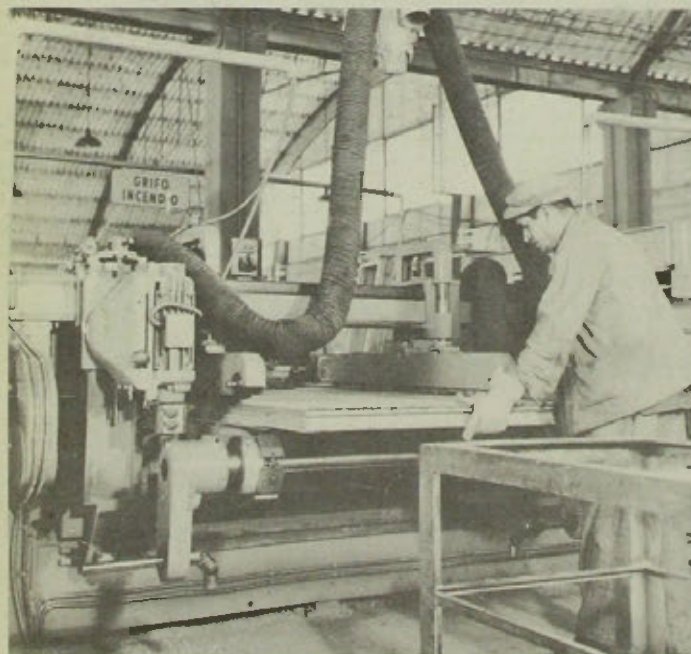
Los Paneles Element se fabrican en forma totalmente industrializada utilizando los métodos más modernos existentes en la actualidad.

**Prensado:** Es ejecutado en forma automática a 130° de temperatura en prensas de 200 toneladas para garantizar un pegado perfecto con adhesivos insolubles al agua que aseguran vida eterna bajo cualquier clima y condiciones.

**Perfilado y recortado:** Es ejecutado por máquinas totalmente automáticas que garantizan su perfecta escuadría, medidas milimétricas exactas y cantos totalmente pulidos a punto de ser instalados en obra sin necesidad de ajuste previo.

Por estas condiciones técnicas la Industria puede entregar al mercado un producto de la más alta calidad con la garantía de un estricto control industrial basado en normas Europeas.

EL SISTEMA "ELEMENT" ES COMPLEMENTADO CON NUESTRAS NUEVAS PUERTAS "FIBRAPLAC"



Una PLANTA moderna  
altamente tecnicada,  
con la calidad y experiencia  
de 35 años al servicio de la  
Construcción.

**MW**  
ARQUITECTOS ASESORES: BARELLA - LAWNER

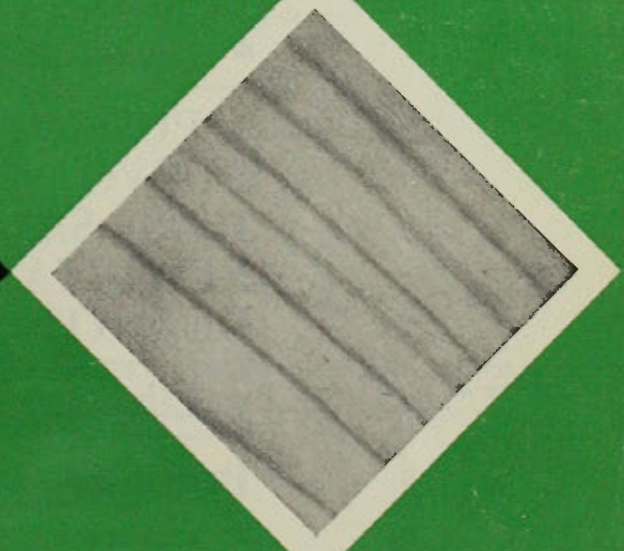
G. MORENO VIAL  
EMPRESA INDUSTRIAL

LOURDES / CARRASCAL, FONOS: 734070-733483-734898  
SANTIAGO · CHILE

ORIGINAL DE UNIVERSIDAD DE CHILE



PARA ESE MURO  
QUE UD. NECESITA REVESTIR CON MADERA



# INFODEMA

INDUSTRIA FOLIADORA DE MADERAS SOCIEDAD ANONIMA

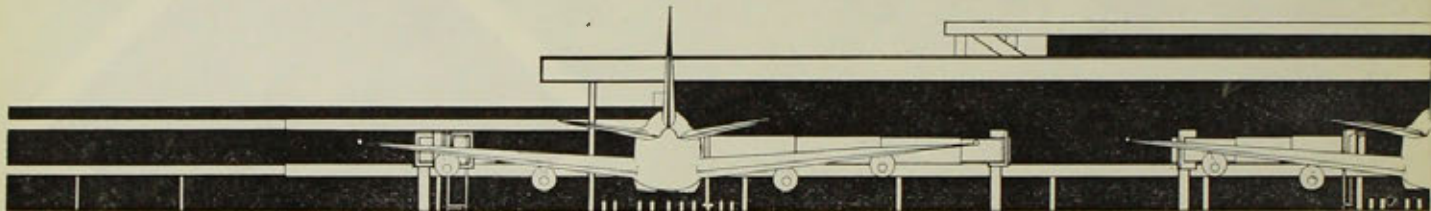
Argomedeo 357 · Fono: 35068 · Casilla 9218 · Stgo. Chile.

ORIGINAL DE UNIVERSIDAD DE CHILE



PROXIMO

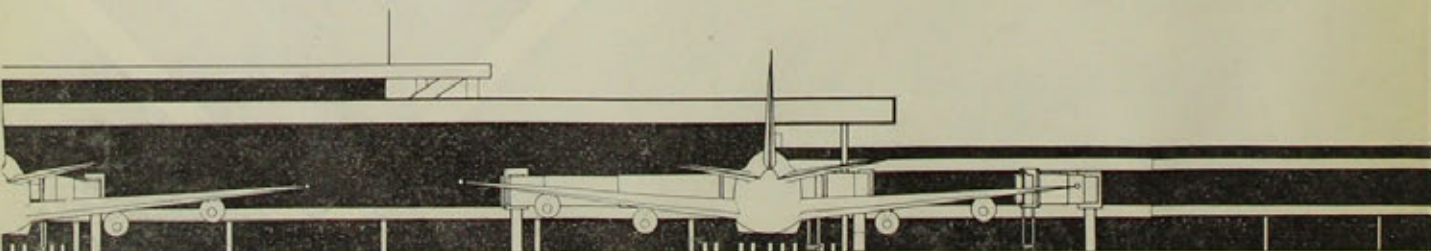
# auca 18



- Los Ascensores de Valparaíso
- Arquitectura y Urbanismo en la Era de las Computadoras
- La Arquitectura como Factor Social
- PUDAHUEL  
NUEVO AEROPUERTO INTERNACIONAL  
PARA SANTIAGO DE CHILE  
REPORTAJE AL CONCURSO NACIONAL  
DE ANTEPROYECTOS
- Librería Studio en Providencia

## Proyectos

- Casas  
Cerro San Luis  
Swinburn  
Bauman
- Departamentos Presidente Riesco
- Aeropuerto Los Angeles, Chile
- Centro Profesional y Comercial Apoquindo





# PRETESA S.A.

AGUSTINAS 1070 - OFICINA 418 - FONOS: 64687 - 88995

PLANTA: FERROCARRIL 4840 - CERRILLOS - FONOS: 571630



## GALPONES INDUSTRIALES PRETESA

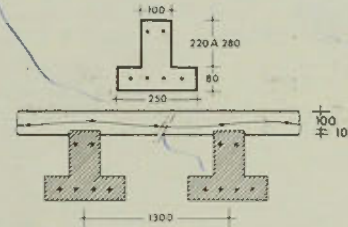
Una aplicación de la vigueta pretensada es este galpón de 10.00 m. de luz libre y 130 m. de largo en Pretesa, distribuidas cada 50 cm. cubiertas con plancha de zinc sobre costaneras de madera. — Como solución de techo es óptima por su simplicidad, liviandad y economía.

Los rieles del puente grúa de 5 Ton. que se observa más abajo, están apoyados sobre duplos de viguetas pretensadas de 23 cm. de altura, en que se ha vaciado hormigón entre ambas viguetas. El resultado es una viga prefabricada capaz de soportar los esfuerzos provenientes del puente grúa, con las ventajas inherentes a la prefabricación.

Bajo dicho galpón se puede ver la fabricación de losetas pretensadas y postes eléctricos pretensados.

## NUESTRAS LINEAS DE PRODUCCION

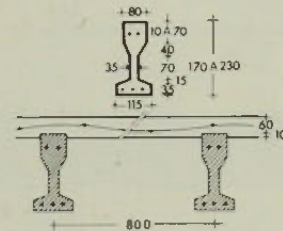
### VIGUETA ESPECIAL PRETESA



Además del tipo de vigas T ya mencionado disponemos de: Postes de hormigón pretensado de 15.00, 11.50, 10.00, 9.50, 8.70 m. para alumbrado y transporte de energía eléctrica.

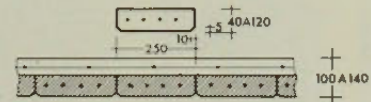
Dos soluciones de entramados de piso:

### VIGUETA NORMAL



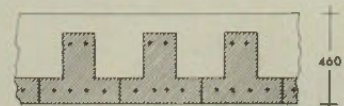
Vigueta normal con sobrelosa hormigonada in situ formando una losa nervada de hasta 7.00 m. de luz. Es notablemente económica y un 40% más liviana que una losa de hormigón armado tradicional.

### LOSETAS



Loseta pretensada que elimina el moldaje y armaduras. Solución rápida y económica que da superficies terminadas de cielo. Para cargas normales admite luces de hasta 6.50 m.

### PUENTES



Puentes pretensados, de hasta 12.00 m. de luz, pueden ejecutarse en forma rápida y sin moldajes ni alzaprimas.

Disponemos de un departamento técnico para atender cualquier nuevo proyecto en hormigón pretensado prefabricado.



# MAXIMA EFICIENCIA EN LA CONSTRUCCION CON...

**Betoneras**

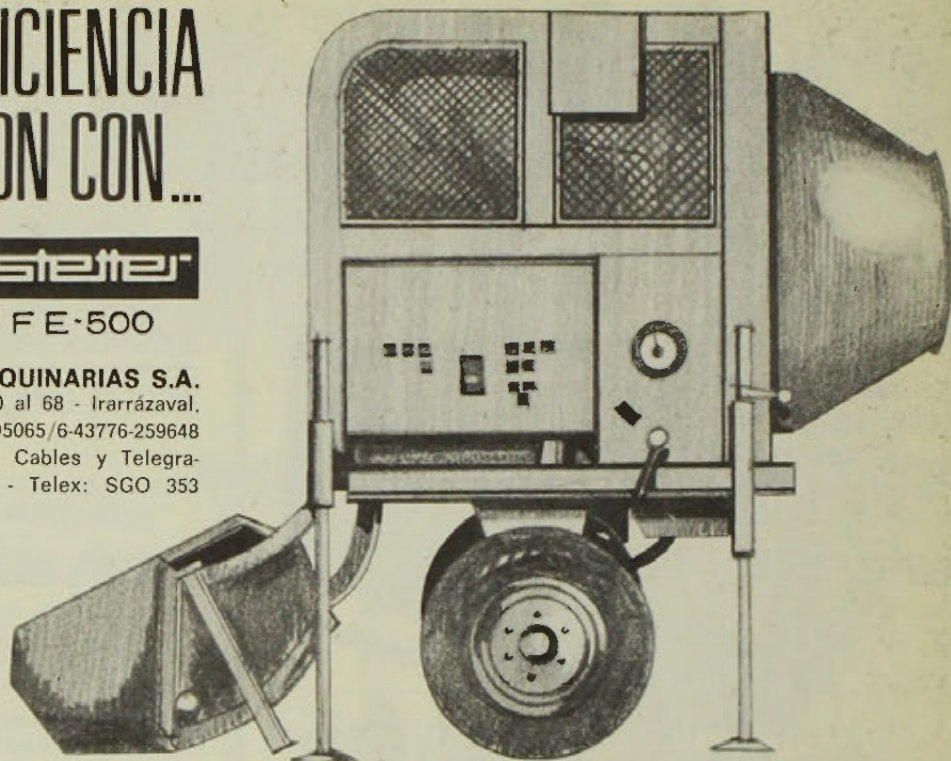


**stetter**

FE-500



**EQUIPOS Y MAQUINARIAS S.A.**  
Av. San Eugenio 40 al 68 - Irrarrázaval,  
alt. 200 - Fonos: 495065/6-43776-259648  
Cas. 832 - Stgo. - Cables y Telegra-  
mas: CHILEMASA - Telex: SGO 353



**VIVIENDAS**

Estado 359, 12° piso - Teléfono 394218-394219

**AGSA**

ABALOS GONZALEZ SOCIEDAD ANONIMA





# muebles para laboratorios con calidad montero



Armados con unidades modulares fabricadas en madera de coigüe de alta calidad, secada en nuestros hornos y estabilizada. Cubiertas revestidas en: formalita; acero inoxidable, pinturas anticorrosivas. Cubiertas de coigüe tratadas con quemado y pulido antiácido.

1.— MESON CENTRAL. Redes gasfitería y eléctrica en castillo superior. Canaleta central acero inoxidable con desagüe a lavadero extremo.

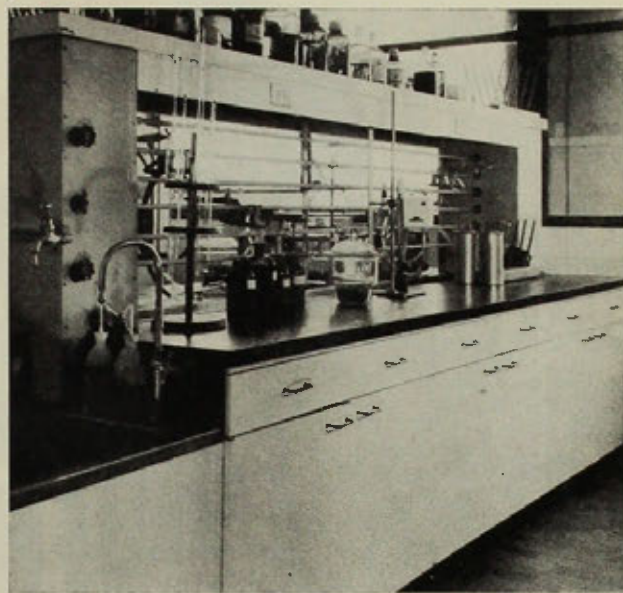
2.— MESONES MURALES. Constituidos por unidades modulares de cajones y espacios de cubierta libre. Unidades lavaderos acero inoxidable. Gasfitería bajo cubierta.

3.— CAMPANA GASES. Mesón formado por unidades modulares y gabinete de extracción superior de módulo standard. Extractor centrifugo y conducto al exterior edificio. Revestimiento anticorrosivo en interior de la campana.

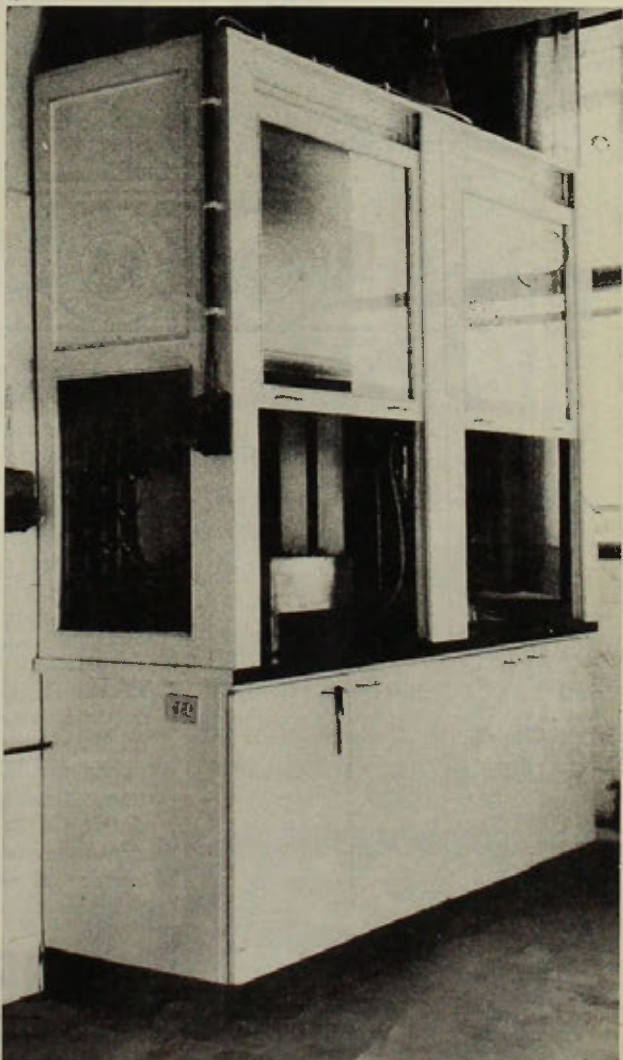
## INDUSTRIAS MONTERO LTDA.

VENTAS: SAN MARTIN 7, 2° PISO, TELEFONOS 82354-67866.  
CASILLAS 4667-312 — SANTIAGO

1



3



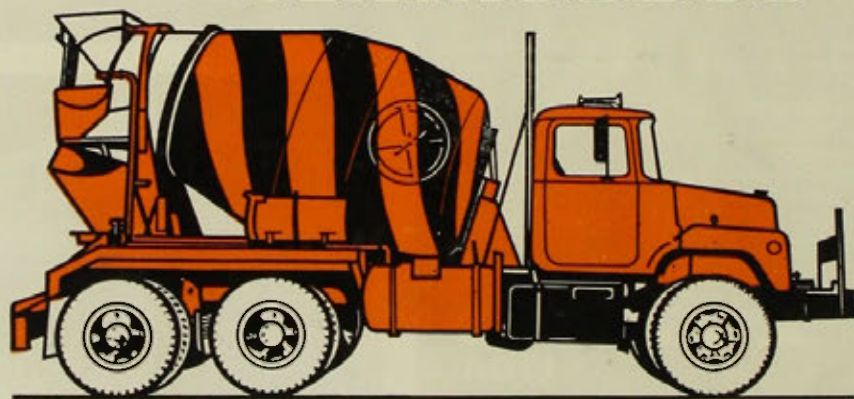
2







# CONCRETAMENTE MAS VENTAJOSOS



**Ahorran tiempo y trabajo:**

Fechas y horarios de entrega de acuerdo al programa de ejecución de la obra. Rapidez y limpieza en la operación. Entrega de la obra en menos tiempo. Ahorran horas/hombre por estimaciones, control y preparación de concretos. Disminuye costo de mano de obra.

**Técnicamente mejor preparados:**

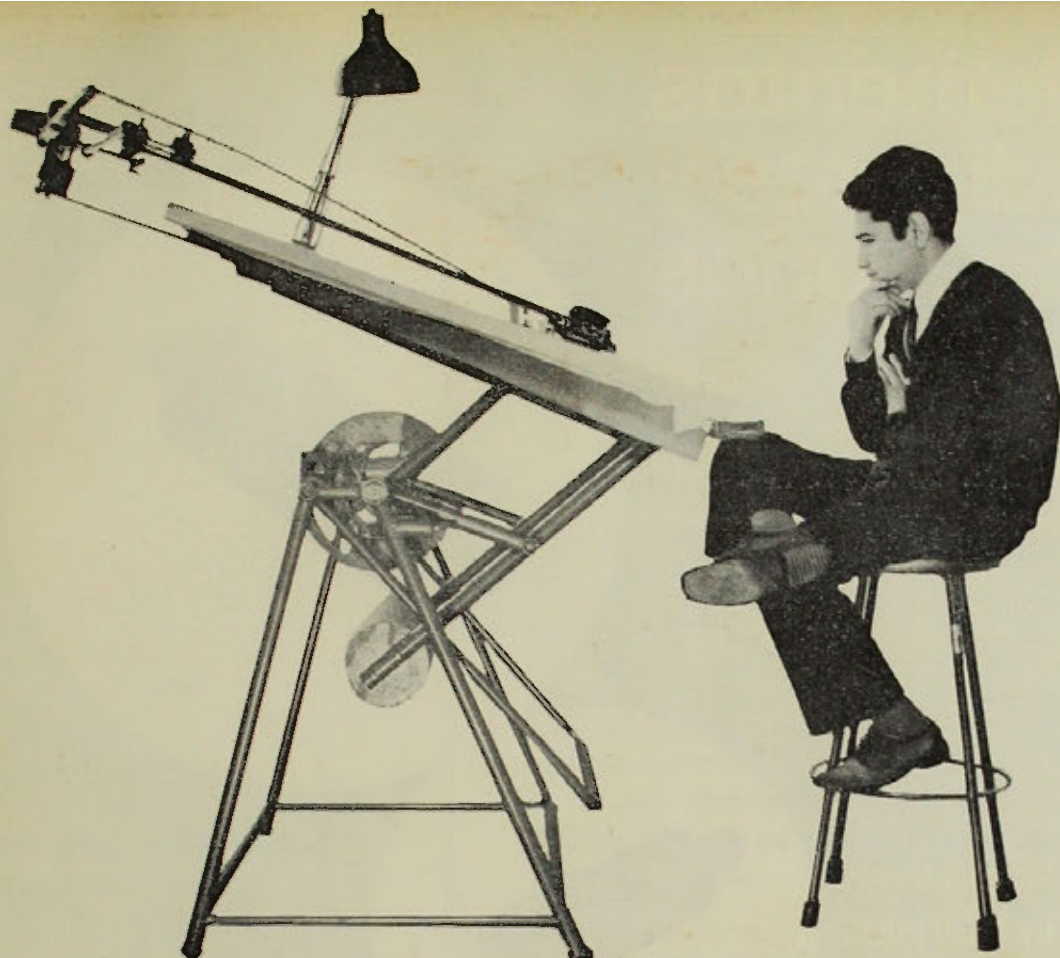
Dosificaciones exactas y controladas. Aridos lavados de calidad uniforme y granulometría apropiada. A pedido, concretos con aditivos: acelerador o retardador de fraguado, impermeabilizante o plastificante. Asistencia técnica si es necesaria.

**C**ONCRETOS READY MIX S. A.  
CONCRETAMENTE VENTAJOSOS

PEDIDOS E INFORMES A: OFICINAS Y PLANTA, LIRA 2320  
FONOS: 567863-4-5 • SANTIAGO

ORIGINAL DE UNIVERSIDAD DE CHILE





**SR. ARQUITECTO:  
PROYECTAR PARA DAR ALIMENTACION COLECTIVA A**

**500** O MAS PERSONAS  
**¡ ES COSA SERIA !..**

Solicite la asesoría técnica desde la concepción de su proyecto y logrará eficiencia, rapidez y economía. BIGGI fabrica la línea completa del equipamiento necesario en la cocina y el autoservicio que Ud. proyecte.

Mesones de trabajo, lavaplatos, Mesones calientes, carros de servicio, freidoras, autoconservadoras de líquido, TODO EN ACERO INOXIDABLE y además cocinas, hornos, revolvedoras y sobadoras de masas y otros artefactos.

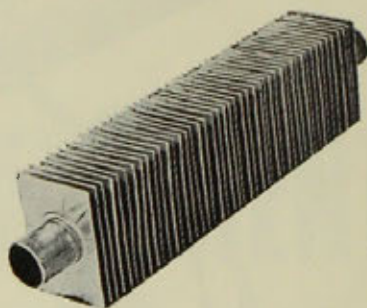
**BIGGI**  
**LÍNEA INOX**

**BIGGI (CHILE) SOC. LTDA.**  
PORTUGAL 1726 - TELEFONO 52849 - SANTIAGO



# elementos radiantes y accesorios

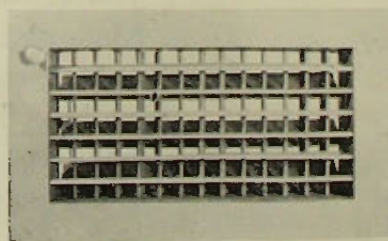
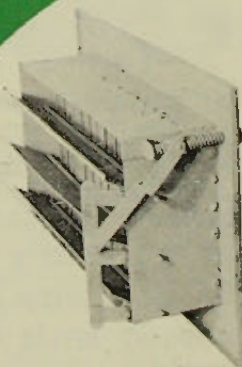
Elementos Radiantes para  
Calefacción, tipo  
"Base Webster" y "Muracel"  
en diferentes medidas  
(2¼"x2¼"; 2¼"x3"  
3"x3"; 4"x3"; 4"x4")



Radiadores  
y Secadores Industriales  
(a pedido del cliente)



Rejillas Doble Direccionales  
con o sin Templador  
para Aire Acondicionado



FABRICA Y VENDE  
**FABRISLANTE LTDA.**

SANTA ELENA 1820 · FONOS: 50367 · SANTIAGO

ORIGINAL DE UNIVERSIDAD DE CHILE



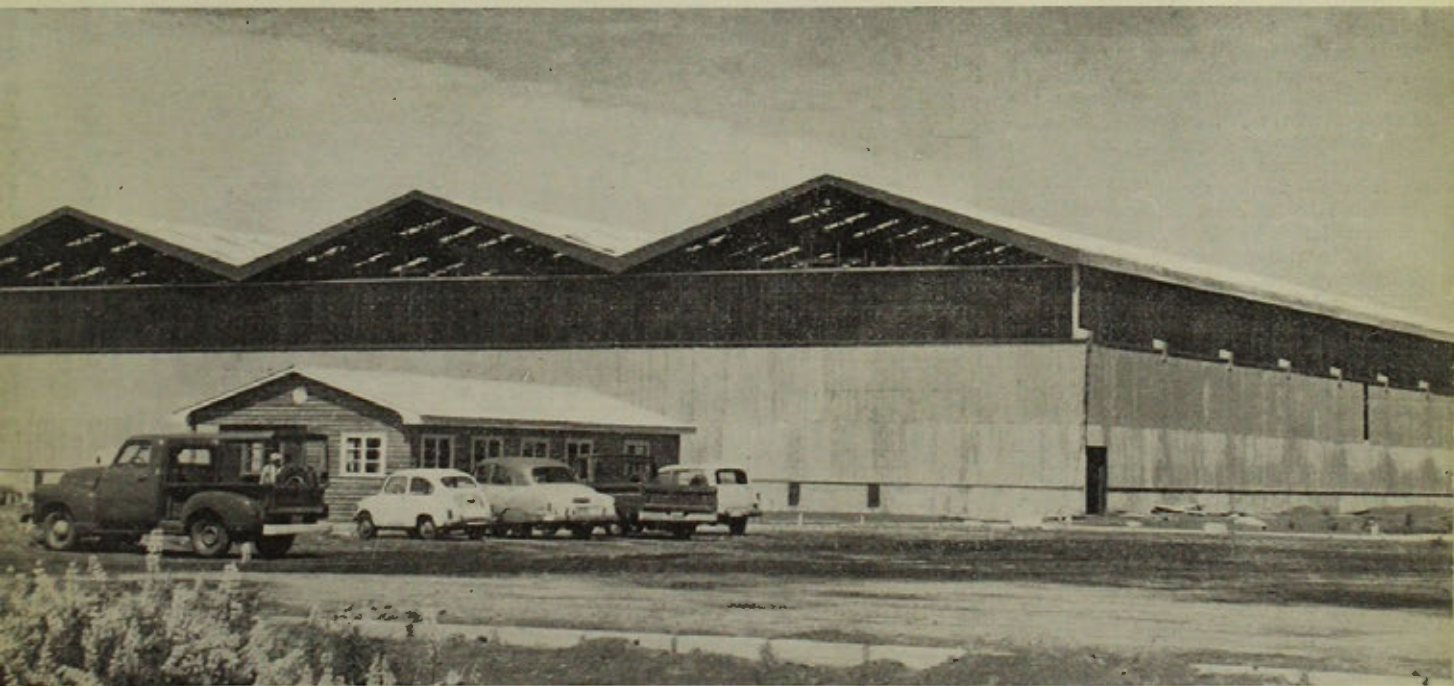
# compac SIEMPRE A LA VANGUARDIA

Compac S. A. se complace en dar a conocer su nueva planta de **LOMA COLORADA, CONCEPCION.**

La producción de esta fábrica en materia de cañería, será de acuerdo a las normas ASTM A-120, ASTM, A-53, API 5L, API 5LX, ISO R-65. Conduit Rígido de acuerdo a la norma ASA C-80-1.

Los perfiles estructurales se elaborarán de acuerdo a las normas ASTM A-500.

Es así como Compac S. A. crece para abastecer las necesidades siempre en aumento de la industria y la construcción en Chile.



**compac**  
S. A.

AV. LAS AMERICAS 1022 • TELEFONO 571551 • CASILLA 2905 • STGO.



# compriband<sup>MR</sup>

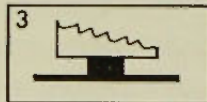
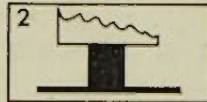
un excepcional material vivo para el sellado de juntas...!

**CUANDO EL COMPRIBAND SE COMPRIME AL FORMAR LA JUNTA:**

1. Colóquese el Compriband sin comprimir en la superficie de una de las juntas. Si es necesario apléese Primer-Compriband, para mantener el Compriband en su lugar hasta el momento en que quedará comprimido por el segundo elemento de la junta.

2. Colóquese el segundo elemento de la junta sobre el Compriband.

3. Presiónese el segundo elemento de la junta contra el Compriband hasta que quede comprimido al grado de compresión previamente calculado.



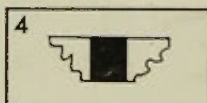
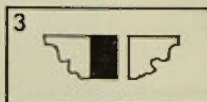
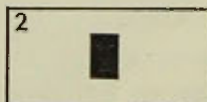
**CUANDO EL COMPRIBAND SE INSTALA EN UNA JUNTA YA FORMADA:**

1. El Compriband sin comprimir deberá tener el ancho previamente calculado para cumplir la función deseada al instalarse posteriormente en la junta.

2. Comprímase el Compriband en un ancho menor que el de la junta.

3. Instale el Compriband dentro de la junta.

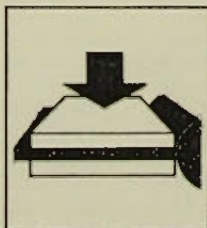
4. El Compriband se expande para llenar la junta formando un sello contra las superficies de ésta.



**METODOS PARA COMPRIMIR EL COMPRIBAND**

El Compriband puede ser comprimido colocándolo entre dos superficies totalmente planas y aplicándole presión con la mano, los pies o cualquier medio mecánico. Las superficies que comprimen deberán ser ligeramente humedecidas para evitar que el Compriband se les adhera. De encontrarse disponibles debieran colocarse hojas de papel entre el Compriband y las superficies compresoras. El papel empleado para separar las hojas de Compriband en la caja en que ha sido despachado es ideal para este propósito.

ADVERTENCIA: La compresión deberá efectuarse sobre una superficie a nivel, para evitar que el Compriband se tuerza o enrolle y resulten así variaciones en el ancho.



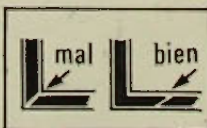
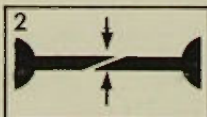
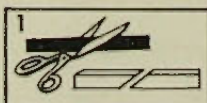
**COMO UNIR COMPRIBAND**

Pueden unirse cualquier cantidad de tiras de Compriband para obtener un sello continuo por el siguiente procedimiento:

1. Córtese el extremo de ambas cintas en un ángulo entre 60° y 30°, más o menos como lo indica el grabado. El Compriband puede ser cortado con tijeras.

2. Una los extremos y presione. Los extremos se adherirán el uno al otro, creando así una tira continua, mientras ésta se encuentre comprimida.

NOTA. Puede usarse el Compriband como si fuera una sola tira continua, teniendo la precaución de que la unión no quede en una esquina o en un ángulo.

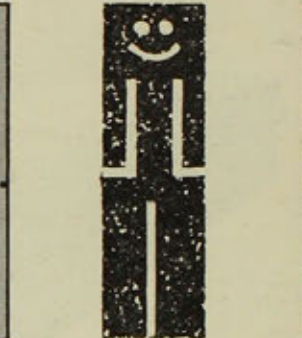
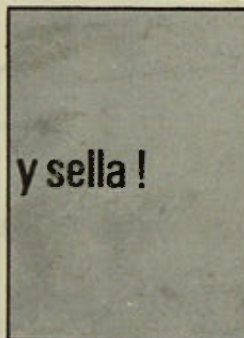


**INSTRUCCIONES GENERALES**

**TRATAMIENTO DE LAS SUPERFICIES DE LAS JUNTURAS.** Elimine toda partícula suelta de la superficie de las juntas. Para juntas de albañilería o concreto, donde las superficies son asperas, deberá colocarse adhesivo Compriband en la superficie de las juntas antes de instalar el Compriband.

**ADHESIVO.** Cuando es necesario mantener el Compriband en su lugar antes de comprimirlo (para evitar que se desplace), puede emplearse el adhesivo Compriband.

**ALMACENAMIENTO.** Es conveniente que Compriband sea almacenado a la sombra y a temperaturas ambientales.



COMPRESION A (% de dimension original)	DIMENSION SIN COMPRIMIR	PROPIEDAD
50%		COJIN
25%		AISLANTE DE SONIDO Y VIBRACIONES O AMORTIGUADOR
20%		SELLO CONTRA AIRE Y POLVO
15%		SELLO ESTANCO Y SELLO CONTRA INTEMPERIE (NO-HIDROSTATICO)
15%		SELLO CONTRA VAPOR Y SELLO CONTRA VACIO Y SELLO HIDROSTATICO

EL GRADO DE COMPRESION DETERMINA LA CAPACIDAD DEL MATERIAL. Las facultades sellantes del Compriband así como sus diversas propiedades se determinan por el grado de compresión que se someta el material. Para junta a prueba de agua, el Compriband deberá comprimirse a una cuarta parte de su medida original.